



АДМИНИСТРАЦИЯ ГОРОДА ПЕРМИ  
ДЕПАРТАМЕНТ ЗЕМЕЛЬНЫХ ОТНОШЕНИЙ

РЕШЕНИЕ

о размещении объектов № 21-01-45-102 от 07 АПР 2021

г. Пермь, ул. Сибирская, 15

Департамент земельных отношений администрации города Перми в соответствии с пунктом 3 статьи 39.36 Земельного кодекса Российской Федерации, Положением о порядке и условиях размещения объектов на землях или земельных участках, находящихся в государственной или муниципальной собственности, на территории Пермского края без предоставления земельных участков и установления сервитутов, публичного сервитута, утвержденным постановлением Правительства Пермского края от 22.07.2015 № 478-п, заявлением от 02.04.2021 № 21-01-06-5832

**разрешает:** ОАО «МРСК Урала» (ИНН 6671163413, ОГРН 1056604000970, место нахождения: 620026, Свердловская область, г. Екатеринбург, ул. Мамина-Сибиряка, д. 140)

**размещение объекта:** КТПП 6/0,4 кВ с оборудованием учета э/э, ОПС и ИТКЗ, КЛ 6 кВ для электроснабжения антенно-мачтового сооружения по адресу: г. Пермь, Орджоникидзевский район, восточнее ул. Репина, координаты: 58.117113 56.275561

**способ размещения объекта:** наземный

**на земля:** государственная собственность на которые не разграничена

**на срок:** бессрочно

**местоположение:** г. Пермь, Орджоникидзевский район, восточнее ул. Репина.

Территория, согласно схеме, расположена в зонах с особыми условиями использования территорий: охранный зона объектов электросетевого хозяйства, приаэродромная территория аэродрома аэропорта Большое Савино.

ОАО «МРСК Урала»:

1. Соблюдать правила охраны электрических сетей, установленные постановлением Правительства Российской Федерации от 24.02.2009 № 160 «О порядке установления охранных зон объектов электросетевого хозяйства и особых условий использования земельных участков, расположенных в границах таких зон».

2. Соблюдать правила охранных зон воздушного пространства, установленные постановлением Правительства Российской Федерации от 11.03.2010 № 138 «Об утверждении Федеральных правил использования воздушного пространства Российской Федерации».

3. В соответствии с пунктом 7(2) Положения о порядке и условиях размещения объектов на землях или земельных участках, находящихся в государственной или муниципальной собственности, на территории Пермского края без предоставления земельных участков и установления сервитутов,

публичного сервитута, утвержденного постановлением Правительства Пермского края от 22.07.2015 № 478-п, представить в департамент земельных отношений в течение 1 месяца с момента размещения объектов материалы контрольной геодезической съемки размещенных объектов на бумажном и электронном носителях на безвозмездной основе.

В соответствии со статьей 20<sup>1</sup> Закона Пермского края от 14.09.2011 № 805-ПК «О градостроительной деятельности в Пермском крае» ОАО «МРСК Урала»:

1. Не позднее, чем за 10 рабочих дней до начала строительства и реконструкции безвозмездно передать в департамент градостроительства и архитектуры администрации города Перми один экземпляр копий разделов проектной документации, предусмотренных пунктом 1 части 12 статьи 48 Градостроительного кодекса Российской Федерации.

2. В течение 10 рабочих дней после окончания работ по строительству, реконструкции безвозмездно передать в департамент градостроительства и архитектуры администрации города Перми схему, отображающую расположение объекта и сетей инженерно-технического обеспечения, подписанную ОАО «МРСК Урала», с приложением текстового и графического описания местоположения границ охранной и санитарно-защитной зоны, перечень координат характерных точек границ такой зоны.

**Приложение:** схема предполагаемых к использованию земель или части земельного участка (на 1 л. в 1 экз.).

Первый заместитель  
начальника департамента



Т.Н. Мехоношина

## Схема предполагаемых к использованию земель или части земельного участка

Объект: Строительство КТПП 6/0,4 кВ с оборудованием учета э/э, ОПС и ИТКЗ, КЛ 6 кВ для электроснабжения антенно-мачтового сооружения по адресу: Пермский край, г. Пермь, Орджоникидзевский район, ул. Репина,  
координаты: 58.117113 56.275561

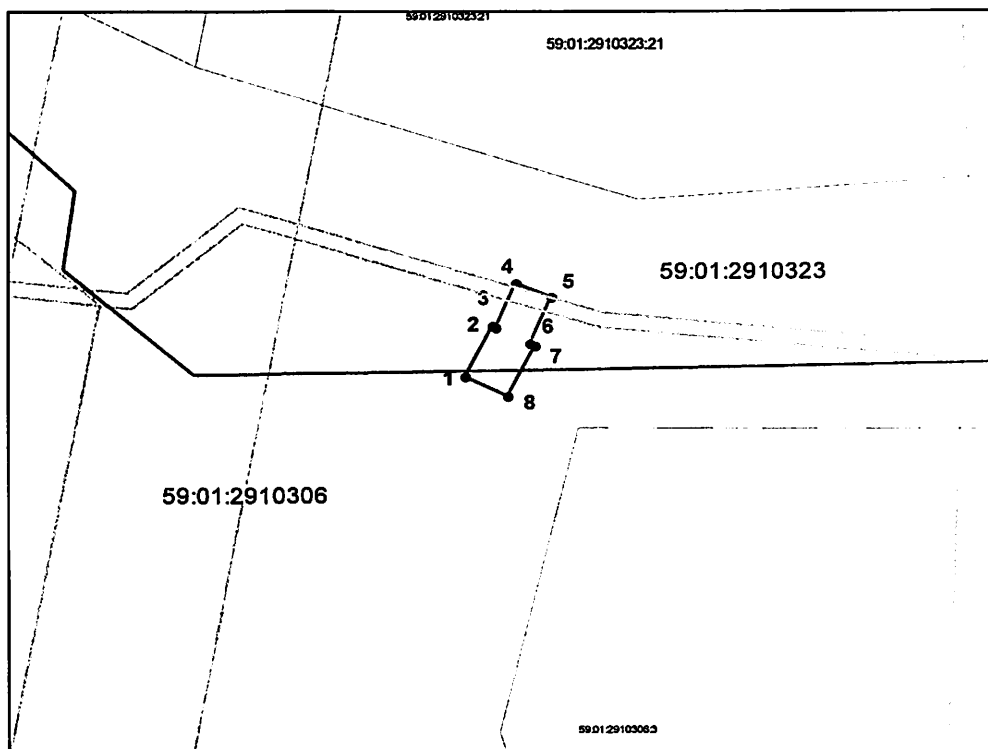
Местоположение: Пермский край, г. Пермь, Орджоникидзевский район, восточнее ул. Репина

Площадь земель или части земельного участка, кв.м: 85

Категория земель: Земли населённых пунктов

Вид разрешенного использования:

Каталог координат, м		
точки границ	X	Y
1	529679,08	2233924,41
2	529686,25	2233927,96
3	529686,03	2233928,41
4	529692,34	2233931,08
5	529690,39	2233935,69
6	529683,81	2233932,9
7	529683,48	2233933,56
8	529676,31	2233930,02



Масштаб 1:1000

Описание границ смежных землепользователей:

от точки 1 до точки 1 земли Муниципального образования г. Пермь

### Условные обозначения:

- вновь образованная часть границы земельного участка
- существующая часть границы, имеющиеся в ГКН сведения о которой достаточны для определения ее местоположения
- граница кадастрового квартала
- зона с особыми условиями использования территорий
- территориальная зона
- обозначение сооружений по сведениям ГКН
- 59:01:3812269 — номер кадастрового квартала
- 59:01:3812269:8 — номер учтенного земельного участка

Заявитель: ООО "МРСК Урала"

подпись, печать

Владимирова А. Л.